



广州联智蓝牙市场设备

BT-Pusher 专业版

用户使用手册

版本 1.0.2



[广州市联智电子科技有限公司](#)

GuangZhou DeviceGate Technology Co., Ltd

<http://www.bt-pusher.com>

<http://devicegate.cn.alibaba.com/>

地址：广州市天河区车陂大岗工业路9号灏景大厦4032室

电子邮件：bt-pusher@devicegate.com Service@devicegate.com

电话：0086-20-82317785、82317786

传真：0086-20-62201638

目 录

1	产品介绍.....	3
1.1	产品概述.....	3
1.2	功能简介.....	3
1.3	应用领域.....	3
1.4	产品特征.....	4
1.5	包装内容.....	4
2	安装使用说明.....	6
2.1	BT-Pusher专业版 接口说明.....	6
2.2	使用说明.....	6
2.2.1	系统上电.....	6
2.2.2	U盘管理.....	9
2.2.3	网络管理.....	12
2.3	安装注意事项.....	13
3	保修信息.....	13

1. 产品介绍

1.1 产品概述

蓝牙广告机BT-Pusher是广州联智推出的一款近距离信息传播设备，BT-Pusher主动搜索附近的蓝牙终端设备，免费向其定向投放客户感兴趣的资讯。理论上 100 米范围内的蓝牙终端设备可以选择接收由蓝牙广告机发送的各种形式的资讯。



1.2 功能简介

- 自动搜索工作范围内的移动蓝牙设备
- 支持多种广告发送策略
- 支持手机黑名单功能，灵活的多种拒绝重发机制
- 区域协同功能，包括同一文件在同一网络不重复发送，同一手机在同一网络中可累计拒绝次数
- 能够自动识别并建立与移动蓝牙设备的配对关系(主流常见机型)
- LED屏能显示系统的工作状态
- 可发送所有手机能支持的文件格式：txt, jpg, mp3, mp4, 3gp, games 等
- 最大能支持 56 个蓝牙终端设备同时下载
- 支持定时发送，定时更新功能
- 具有异常自动恢复功能
- 下载速度最快可达 100KB/S 以上，根据手机蓝牙版本和接收环境而定
- 传输距离：最远可达 100 米
- 支持分时段发送不同的内容
- 重复搜索时，能自动判断移动设备的反馈信息，避免重复询问、发送同样的文件
- 系统能够自动记录用户下载的详细信息，供投放客户决策参考
- 更新内容方式多样：1) U 盘更新；2) GPRS 更新；3) 局域网更新 4) Wifi 更新

1.3 应用领域

- ◆ 购物中心
- ◆ 公共交通
- ◆ 商场
- ◆ 休闲中心、电影院
- ◆ 餐馆
- ◆ 博物馆
- ◆ 户外广告
- ◆ 展览会
- ◆ 候机厅、候车厅
- ◆ 公交站
- ◆ 风景区
- ◆ 公司接待处

1.4 产品特征

型号	BT-Pusher专业版
外观	
状态显示	LED 指示灯显示
尺寸	13cm(W)*16cm(L)*2.5cm(H)
重量	580g
电源	110-220v 市电（锂电可选）
可用的存储	128M 或以上
蓝牙版本	ClassII/Class I
最大同时连接终端数	28 个，可扩展至 56 个
USB 接口	有
网络接口	10/100 Ethernet
WIFI	可以
GPRS	可以
异常自动恢复功能	有
管理方式	USB 存储 局域网 GPRS（可选） WIFI（可选）

1.5 包装内容

每套标准的蓝牙广告机[BT-Pusher专业版](#)含有以下配件：

- 1, 一台[BT-Pusher专业版](#)主机



2, 一个电源适配器



可选配件:

1, 4800mAH 锂电池组 (尺寸: 126cm(L)*81cm(W)*26cm(H))。



典型应用:

- 店铺、柜台用户发送商品信息, 名片信息等, 实现真正无纸化环保的推广方式
- 机场、火车站、咖啡厅、地铁站等公共场合发送娱乐休闲资讯, 交通信息等
- 大型商场用于发送购物券, 特价信息, 中奖信息及导购服务等
- 餐馆、酒店发送打折信息、服务信息、周边概况等

- 公园、旅游景点、文化古迹发送景点介绍、餐饮服务等
- 汽车行业譬如4S店、专卖店、维修站、汽车城、配件销售店发送配件信息，产品外形，配置参数等
- 售楼中心、小区等发送地产商的楼盘信息、促销信息、销售情况等

2. 安装使用说明

2.1 BT-Pusher专业版接口说明



- **指示灯：**用于指示蓝牙广告机正常工作，文件更新等状态
- **电源输入接口：**用于连接 DC 12V 1A 电源适配器
- **USB 接口：**连接 U 盘，用于离线管理蓝牙广告机的系统参数配置、发送内容的更新及下载发送日志等。在电脑中通过蓝牙设备配置管理系统 **BtspConfig** 软件对需要更新的蓝牙广告机设备进行相应的参数设置及发送内容的更新后，确认保存到 U 盘中，然后将 U 盘插入需要配置的蓝牙广告机的 USB 接口，系统将自动进行设备参数设置、更新发送内容及下载发送日志、修改黑名单等等。（插上 U 盘后 LED 出现 2.2.2 章节所描述的指示状态才能确认修改成功）
- **网络接口：**连接局域网，用于通过有线网络利用网络管理软件 **BtManagerServer** 实时对蓝牙广告机进行设备参数设置、更新发送内容、下载发送日志、修改黑名单等。

2.2 安装使用说明

2.2.1 系统上电

1. 把蓝牙广告机放置在稳妥的地方，将电源适配器（DC 12V）插入电源输入接口，并连接市电。如下图所示：



2. 也可通过锂电池组供电，如下图所示：



3. 上电后不久，这时会在指示灯上指示相关状态信息，分别表示不同的状态，依次如下：

(1) 红灯亮。电源指示，表示蓝牙广告机设备供电正常：



(2) 红灯亮，蓝灯每隔一秒闪烁一次。表示蓝牙广告机设备启动完成进入工作状态，蓝牙广告机设备会对工作范围内的移动蓝牙设备进行搜索并定向发送相关信息：



这时你会收到蓝牙广告机**BT-Pusher**默认出厂文件信息，如想更改你要发送的文件内容或更改配置信息，请首先通过u盘配置来更改。（请确认手机已打开蓝牙，并开启了蓝牙可见性功能。以NOKIA（图1）、三星（图2）手机为例）

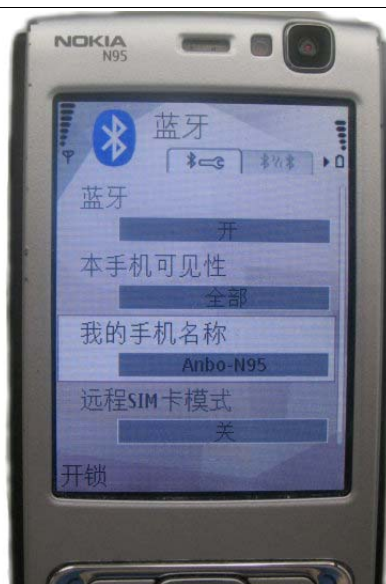


图 1

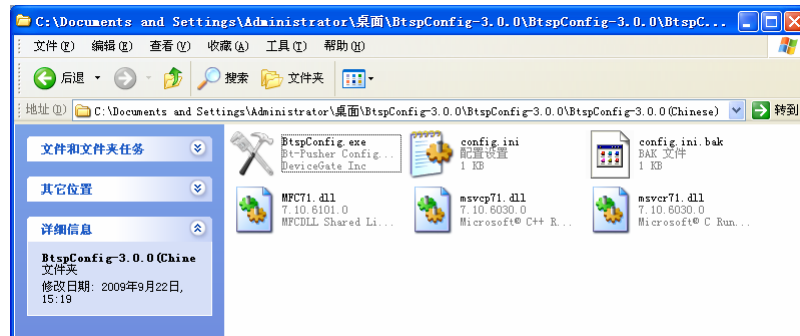


图 2

2.2.2 u 盘管理

蓝牙广告机**BT-Pusher**具备u盘管理配置功能，通过连接u盘操作可更新系统配置信息，修改发送文件内容，修改黑名单及下载发送日志等。

1. 首先需要在主机上通过操作 **BtspConfig** 配置管理软件来对所要进行的配置信息、更新的文件进行操作。操作软件在光盘 **BtspConfig** 目录下：



- (1) 点击打开 **BtspConfig.exe** 软件后，会出现以下界面，首先点击新建配置建一个配置工程，再根据自己的需要对工程进行配置。

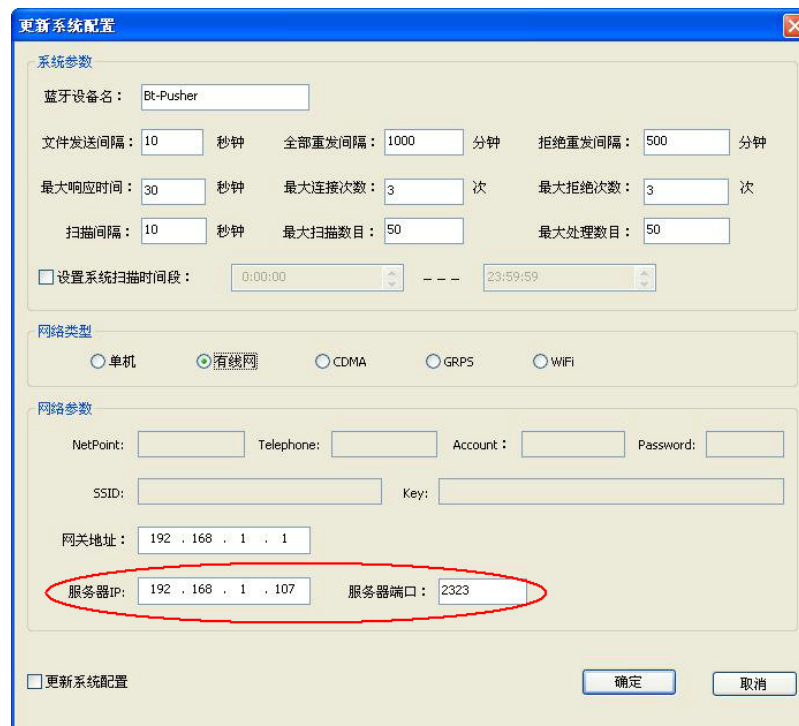


- (2) 其次，根据你要更新的设备台数在设备个数里填上并填上网络设备名，如下图所示：



配置管理系统的具体操作请参考光盘中的“BtspConfig 软件用户使用指南.pdf”文档。

注意：出厂默认服务器 IP:192.168.1.107, 服务器端口: 2323。如想通过网络管理软件 **BtManagerServer** 连接管理蓝牙广告机的发送文件信息、参数设置等，需把配置管理窗口下的服务器 IP、服务器端口改成与安装 **BtManagerServer** 管理软件的主机一致。主机 IP 地址请在本地连接状态下查看。端口地址可察看网络管理软件 **BtManagerServer** 安装目录下的 config.ini 文件。



2. 当通过配置管理软件对相关文件参数配置更新完成保存到 u 盘后，需要把保存信息的 u 盘插入到正常工作状态下的蓝牙广告机 USB 接口才能更新蓝牙广告机系统信息，如下图所示插上已经通过 u 盘配置软件配置保存更新信息的 u 盘：



- (1) u 盘插入后，蓝牙广告机指示灯上会有绿灯每隔半秒闪烁一次，如下图所示，表示文件正在进行更新：



- (2) 当蓝牙广告机绿灯闪烁完毕，蓝灯继续闪烁，表示更新已经完成，系统重新进入正常工作状态，此时才可以把 u 盘拔掉。



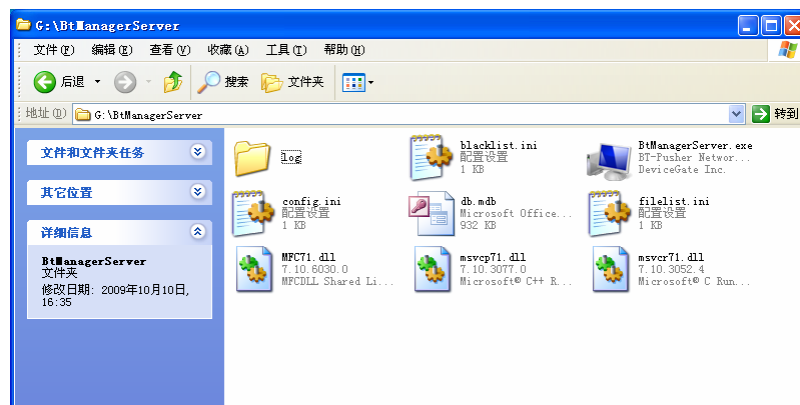
2.2.3 网络管理

蓝牙广告机**BT-Pusher**具备网络管理功能，可通过连接网络，在主机上打开网络管理软件**BtManagerServer**可对蓝牙设备进行参数设置、更新文件、下载发送日志、修改黑名单等操作。

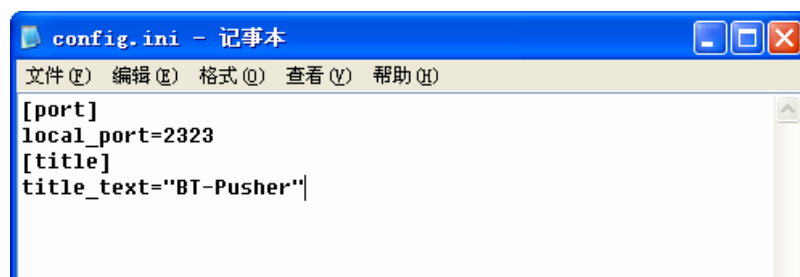
1. 请用网线把网络接口连上局域网，如下图所示：



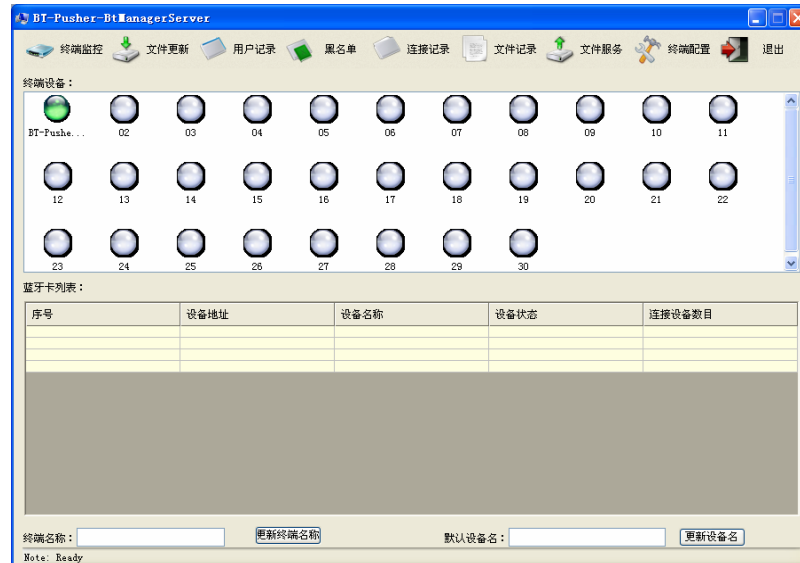
2. 进入 **BtManagerServer** 目录，如下图所示：



3. 双击打开 **config** 文件，确定服务器端口 **local_port** 与通过蓝牙设备配置软件 **BtspConfig** 配置的服务器端口相一致，出厂默认值为 **local_port=2323**，如下图所示：



4. 双击打开**BtManagerServer**文件，不久在终端设备有一台设备图标变成绿色，表示服务器管理软件与蓝牙广告机已连接，这时可通过服务器管理软件对蓝牙广告机**BT-Pusher**进行操作。如下图所示：



具体操作请参考光盘中的“BtManagerServer 软件用户使用指南.pdf”文档。

2.3 安装注意事项

1. 远离高温场所。
2. 避免阳光直接照射。
3. 勿放在潮湿场所，避免进水。
4. 避免安装在剧烈震动的场所。
5. 勿将其他设备放在蓝牙机上面。
6. 蓝牙广告机机应安装在通风良好的场所，切忌堵塞设备的通风口。

3. 保修信息

广州联智BT-Pusher产品保修期为 12 个月，从购买之日起一年期间的非人为损坏的产品可免费保修。本担保是不可转让的，适用于原始购买者。买方须支付全部运输费用。产品保修，买方必须首先通过发送电子邮件至BT-Pusher@devicegate.com，或者电话 020-82317785 与我方确认后才会被接受。

再次感谢您选用 BT-Pusher 蓝牙市场设备